

Echanges



CMCAS ESSONNE

HORS-SÉRIE SEPT. 2015

➤ SPÉCIAL AG 2015 La Ville-du-Bois le 12 juin



SOYEZ
ACTEUR DE
VOS ACTIVITÉS
SOCIALES!

Les délégués de SLVie étaient réglementairement convoqués pour débattre et se prononcer sur le rapport moral, le rapport financier et les sujets à l'ordre du jour.

ÉDITO



Extrait du règlement commun des CMCAS - Article 37

Assemblée générale ordinaire de la CMCAS

Les délégués des sections locales de vie, désignés comme il est indiqué à l'article 28 du présent règlement, se réunissent en assemblée générale de la CMCAS au moins une fois par an.

À cette occasion, ils se prononcent sur le rapport moral et le compte rendu de la gestion financière du conseil d'administration, procèdent à l'élection des membres de la commission de contrôle financier, délibèrent sur les rapports qui leur sont présentés, statuent sur les questions qui leur sont soumises par le conseil d'administration de la CMCAS, notamment sur les propositions et projets de développement et sur les vœux transmis par les assemblées générales de SLV...

Le 12 Juin 2015 s'est tenue l'assemblée générale de votre CMCAS. Les délégués de SLVie étaient réglementairement convoqués pour débattre et se prononcer sur le rapport moral, le rapport financier et les sujets à l'ordre du jour.

A cette occasion tous les élus du conseil d'administration, des commissions, des SLV, ainsi que tous les bénéficiaires étaient invités à participer à titre auditeur. Tous les participants ont assistés à la présentation du rapport moral et financier 2014 de la CMCAS. Les points soumis au vote des délégués (approbation des comptes et affectation du résultat) ont été adoptés à l'unanimité.

Depuis les élections des CMCAS qui se sont tenues en fin d'année 2014, la confirmation de votre attachement à la gestion de vos activités par l'organisation syndicale majoritaire, a marqué la volonté des bénéficiaires de l'Essonne à construire autour d'un projet social et solidaire.

C'est pour œuvrer dans ce sens que la réincorporation des excédents de 2014 a été votée lors de notre assemblée à l'unanimité.

De cette réincorporation budgétaire votre conseil d'administration a prévu trois axes forts.

- Une révision de la grille de participation aux activités décentralisées (avec un plus grand effort financier de la CMCAS pour tous les coefficients sociaux et principalement pour les plus bas).
- La fourniture à tous les élèves rentrant en sixième en 2015 de l'un des « indispensables » de la liste du collège.
- Une aide au sport ou aux activités culturelles à tous les enfants de 5 à 25 ans ayant droits.

Ces deux derniers points sont exceptionnels, liés au résultat financier positif de 2014. Avec un fonds du 1% au national versé pour 2015 avec un recul de 35 millions d'euros par rapport à l'an dernier,

Fin de l'édito page suivante ▶▶▶

SOYEZ
ACTEUR DE
VOS ACTIVITÉS
SOCIALES!

Suite de l'édito ▼▼▼

sans aucune transparence et hors délai réglementaire, il est impossible pour le conseil d'administration de s'engager à plus long terme.

Ces excédents ont été obtenus au fil des années grâce à une gestion rigoureuse, mais également aux efforts du personnel de la CMCAS qui a travaillé un certain nombre de mois à effectif réduit. Si cela a eu des répercussions heureuses sur notre budget, les incidents sur leur santé nous obligent à veiller à ce que de telles conditions de travail ne se renouvellent pas. Cette situation que vos élus dénoncent, a été générée en grande partie par les directions de nos IEG qui exercent dorénavant un chantage à la publication de poste. Des conventions tripartites* sont imposées, créant des disparités entre le personnel d'une même CMCAS qui se trouve alors rattachés à des unités différentes au sein d'un même service. C'est pourquoi nous devons continuer, au quotidien, de revendiquer la transparence sur les comptes de notre salaire socialisé ainsi que toutes les contributions sous forme de moyens bénévoles.

Tout ce qui se construit sur le principe du « Par et du Pour » est bien moins couteux et tellement plus riche !

Corinne Bernardini
Présidente de la CMCAS Essonne

Les bénéficiaires de la CMCAS Essonne

Les ouvrants droit (OD)



868 ouvrants droit (OD) actifs

dont 348 jeunes agents de moins de 35 ans

+ 2 561 OD pensionnés (54 de plus qu'en 2013)

Les ayants droit (AD)

+ 1 910 conjoints ayants droit (80 de moins qu'en 2013)

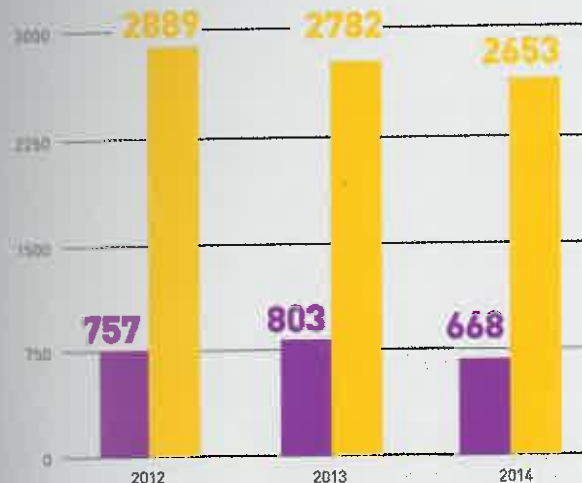
+ 922 enfants ayants droit (comme en 2013)

= 6 261 bénéficiaires (26 de plus qu'en 2013)

Bilan des activités 2014



Séjours familles

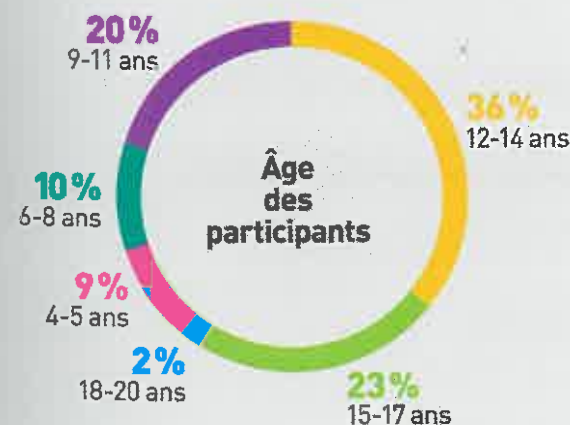


6% de demandes affectées en plus en 2014 VS 2012

Séjours jeunes

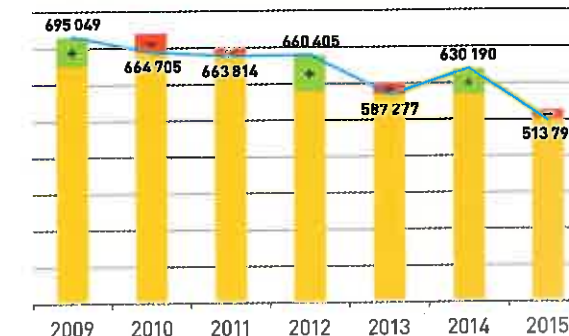
123 jeunes partis en colo CCAS

soit 19% des enfants ayants droit



Évolution des recettes du 1%

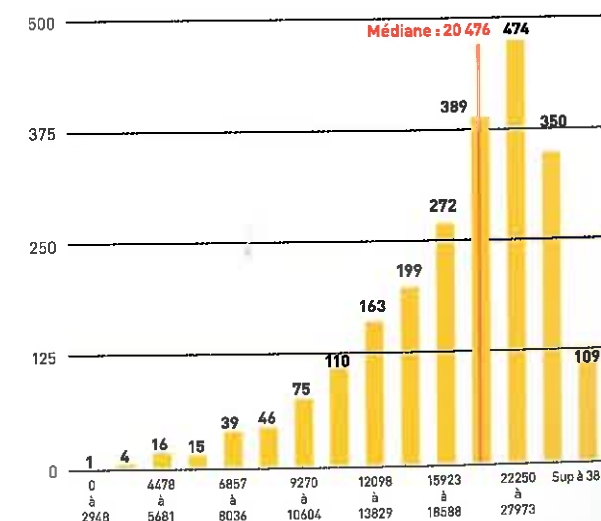
Budget rectificatif Positif ou Négatif après connaissance du 1% définitif (N-1)



En baisse constante
-26% en 6 ans, soit -181 253 €

Répartition OD par coefficient social

Coefficient non-communicué OD + AD : 1876



Vos élus en 2014



Bureau CMCAS

Avant élections

BERNARDINI Corinne	Vice-présidente déléguée	CGT
PONS Luc-André	Vice-président délégué	CGT
THOMAS Jacky	1 ^{er} vice-président	CGT
Poste vacant	2 ^e vice-président	CFDT
Poste vacant	3 ^e vice-président	FO
BOULET Albert	4 ^e vice-président	CFE/CGC
MONS Philippe	5 ^e vice-président	CGT
LOICHOT Thierry	Trésorier général	CGT
HAMMOUDI Lachemi	Trésorier général adjoint	CGT
PERCEREAU Pascal	Secrétaire général	CGT
DANEMARK Sabine	Secrétaire générale adjointe	CFDT

Autres administrateurs Avant élections

BARILLET-BOUIN Ginette	CGT
BONHOMME Jean-Luc	CGT
FROMENT Franck	CGT
GABIOT Véronique	CGT
LABIT Marcel	CGT
MARTINEAU Sandra	CGT
MARTINS Victor	FO
PERILLAT Janine	CGT
PELLETIER Laetitia	CGT
POILLY Christophe	CGT
HURBIN Claude	CFDT
Poste vacant	CFDT
Poste vacant	CFDT

Bureau des SLV

SLV 1 COUREBOURONNES	Président	POILLY Christophe
	Correspondant	HAMMOUDI Lachemi
	Suppléant	EL LOUZI Driss
	Bureau	GAILLET Pascale PORTHEAULT Denis
SLV 2 ETAMPES	Correspondants	BARILLET-BOUIN Ginette DAVID Martial PICHON Michel DEBRAY Alain LABIT Martial
SLV 3 CORBEIL	Correspondante	GODIN Sandrine
SLV 4 MADRYGAT	Présidente	MARTINEAU Sandra
	Correspondante	PELLETIER Laetitia
SLV 5 LES ULIS	Président	BONNE Yannick
	Correspondante	GABIOT Véronique
	Bureau	DERBYSHIRE Gérard MARTINEZ Mathieu
SLV 7 JUVISY	Correspondant	FAUCHEUR Didier
SLV 8 MAINTENON	Président	ROUX Jérémie
	Correspondant	MONS Philippe
	Membres du bureau	PERILLAT Janine MONIER Michel POLLET Jean MAUGEARD Pascal
	Suppléante	GUYON DE CHEMILLY Michelle
SLV 9 MONTGERMIN	Président	ALVAREZ Alain
	Correspondant	PERCEREAU Pascal

Motions + Vœu soumis à vote

- Motion sur le 1 % des activités sociales*
- Vœu 25 % d'abattement sur le coefficient social*
- Motion amélioration des prestations servies par la CAMIEG*
- Motion de soutien au CNS (Centre national de santé)*

* Retrouvez ces motions et ce vœu sur le site CMCAS ou dans vos styves.

Aides sur le Fonds d'Action Sanitaire et Sociale

Dossiers	2012	2013	2014	Montants 2014
Aides aux handicapés	3	3	4	3 811,56 €
Téléassistance	5	5	5	985,46 €
Aides amélioration de l'habitat	2	1	-	-
Aides à la psychomotricité	3	3	3	3 000,00 €
Prestations familiales extra-légales au 30/09/2014	6	4	5	6 295,93 €
Aide à l'autonomie des jeunes à compter du 01/10/2014	-	-	6	516,00 €
Aides ménagères	36	31	34	17 135,05 €
Aides au placement	3	2	1	8 594,99 €
Indemnités moyens d'existence	9	8	6	40 895,61 €
Remboursement exceptionnel prestations hospitalières aux seniors	5	-	-	-
Aides ponctuelles à domicile	-	1	-	-
TOTAL FASS	72	58	64	81 234,60 €

81 235 €

64 dossiers

Pris en charge au niveau national



Aides sur les fonds propres de la CMCAS

Dossiers	2012	2013	2014	Montants 2014
Prêts d'honneur*	4 (accordés) 3 (versés)	6	2	2 941 €
Aides solidarité*	6 (accordés) 5 (versés)	8	6	3 450 €
Aides solidarité/Associations	4	5	2	5 000 €
Classes transplantées	-	-	-	-
Aide au Sport et à la Culture	1	-	-	-
Tickets service (Alimentation et hygiène)	-	3	1	120 €
TOTAL	15 (accordés) 13 (versés)	22	11	11 511 €

11 511 €

11 dossiers

La différence entre versés et accordés est due au fait qu'un bénéficiaire n'a pas voulu du prêt qui lui était accordé et a préféré que la CMCAS lui verse un don.



Clubs et sections sportives – CMCAS Essonne

SECTION	Compétition COSEG			Loisirs				TOTAL CMCAS	
	Tennis	Foot	Golf	Musculation	Badminton	Tennis Loisirs	Futsal		
92	46	21	25	64	30	11	10	13	156

Vos activités par commission

Arts loisirs et culture: Janine PERILLAT (présidente)



Jeunesse: Virginie CRETY (présidente)



Jeunes agents: Jérémie NAMARD (président)



Seniors: Jean-Pierre DUPRAZ (président)

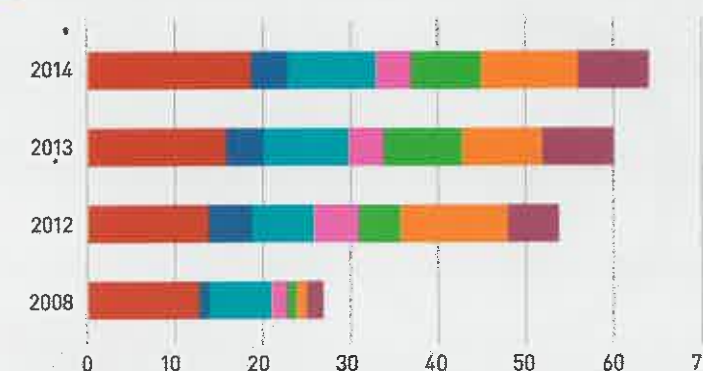


Sports: Didier FAUCHEUR (président)



Évolution du nombre d'activités

- Arts loisirs et culture
- Jeunes agents
- Seniors
- Jeunesse
- Sports
- SLVies
- CMCAS



Ces chiffres ne tiennent pas compte du nombre de bénéficiaires des actions développement culturel (livres, cadeaux de Noël) et Journées du patrimoine.